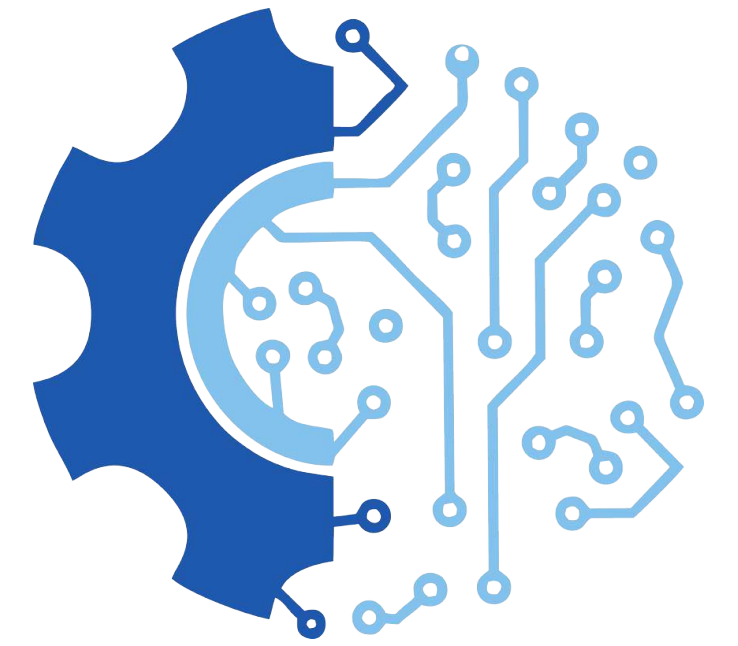


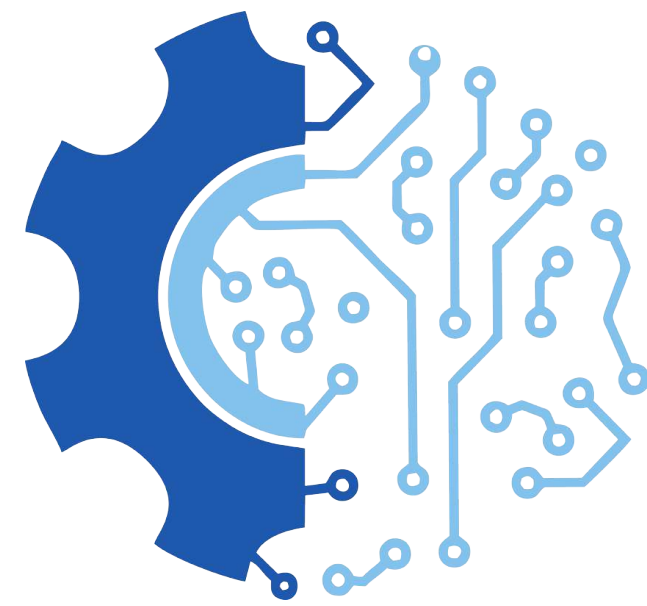


**smimec**

**# MECHANICAL WORKSHOP**

# MECHANICAL WORKSHOP





# Story

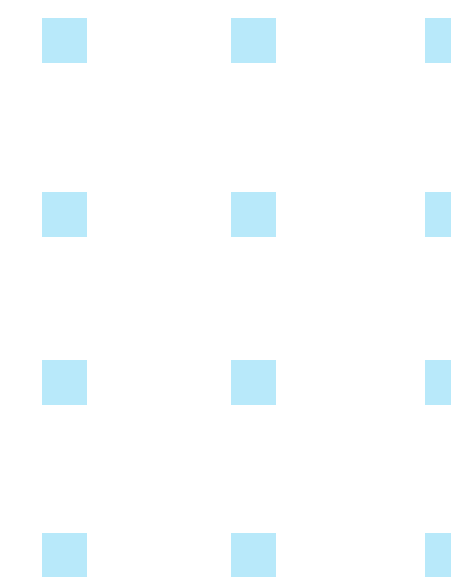
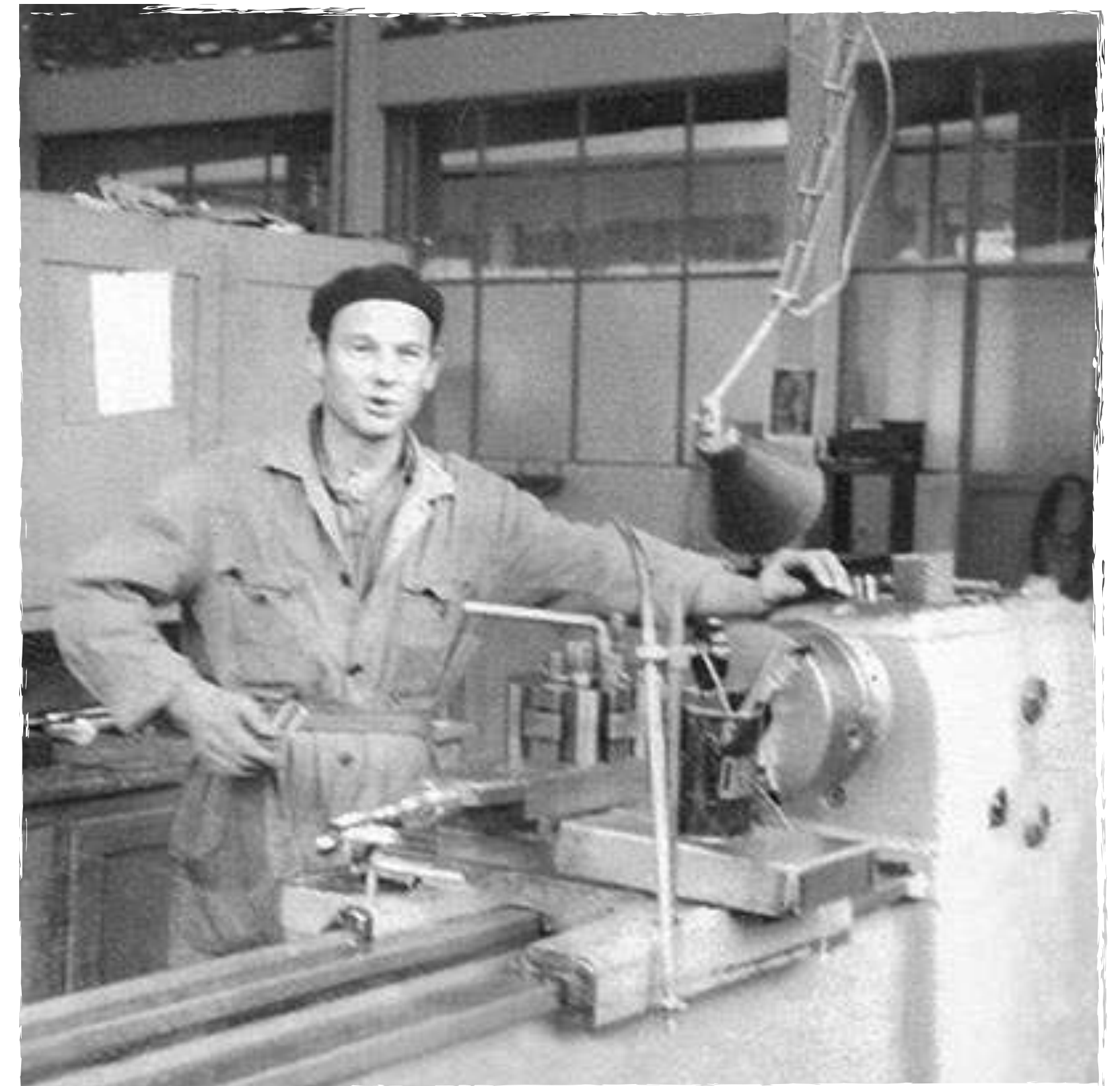
▶ 1975

Le origini di SMI risalgono alla metà degli anni '70, quando Luigi Nava apre l'omonima officina meccanica a San Pellegrino Terme (Bergamo).

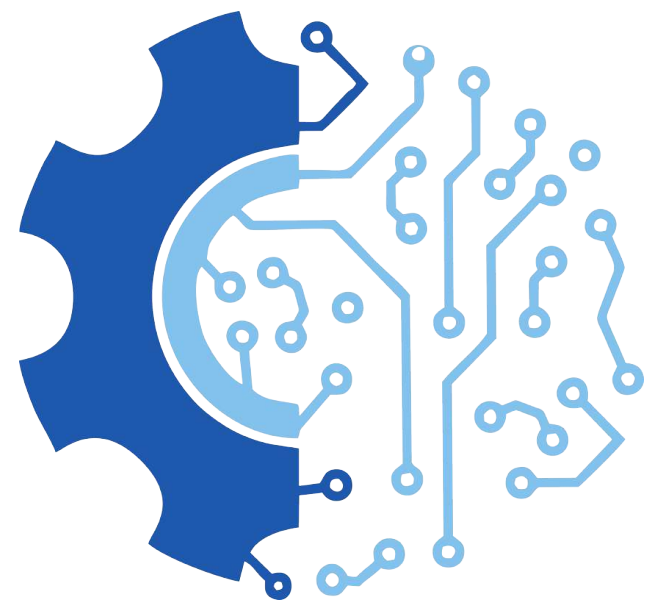
Oltre al fondatore, a questa piccola impresa artigiana si dedicano anche i quattro figli maschi, che entrano in azienda al raggiungimento della maggiore età.

Inizialmente l'attività dell'officina è costituita da lavorazioni meccaniche per conto terzi, alle quali si aggiunge successivamente la manutenzione di macchinari ed impianti impiegati nelle linee di imbottigliamento ed imballaggio delle bevande.

La passione per catene ed ingranaggi e l'intraprendenza tipica dei giovani spingono i fratelli Nava, sotto l'occhio vigile del padre, a puntare ad un traguardo ancor più ambizioso: realizzare una macchina di imballaggio caratterizzata da soluzioni innovative e ampia flessibilità operativa, il cui prototipo viene realizzato alla metà degli anni '80.





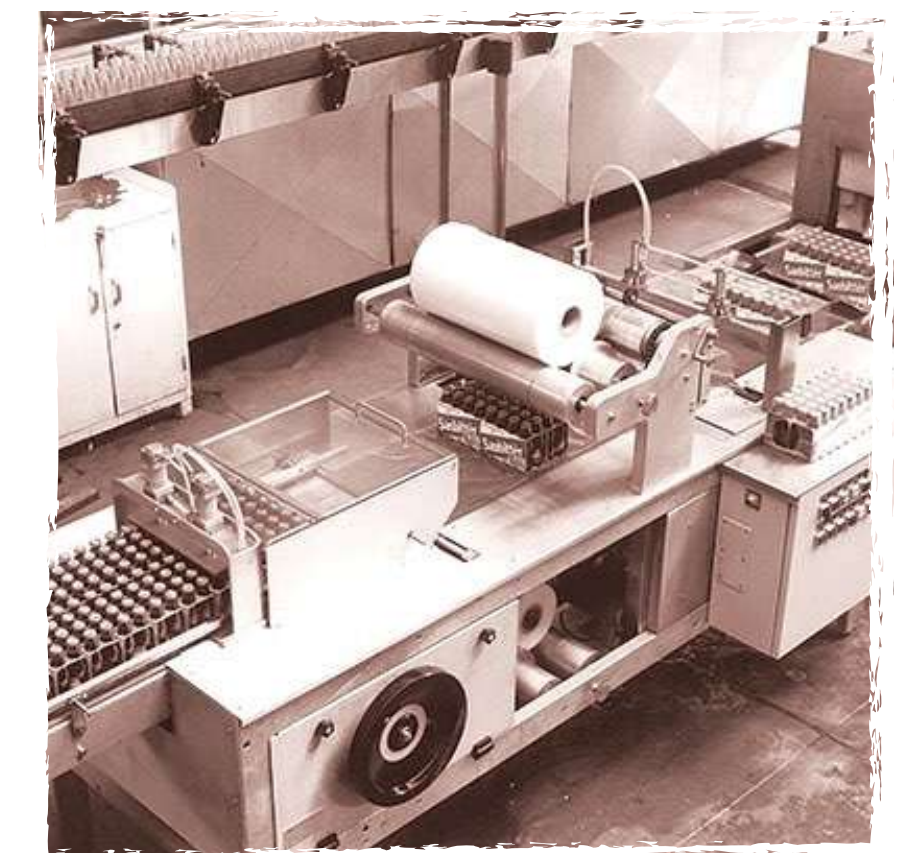
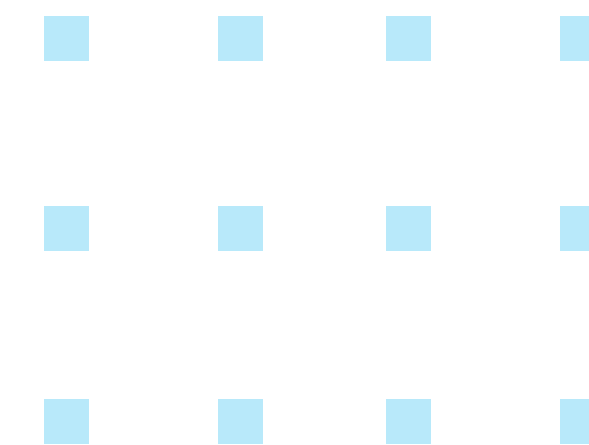
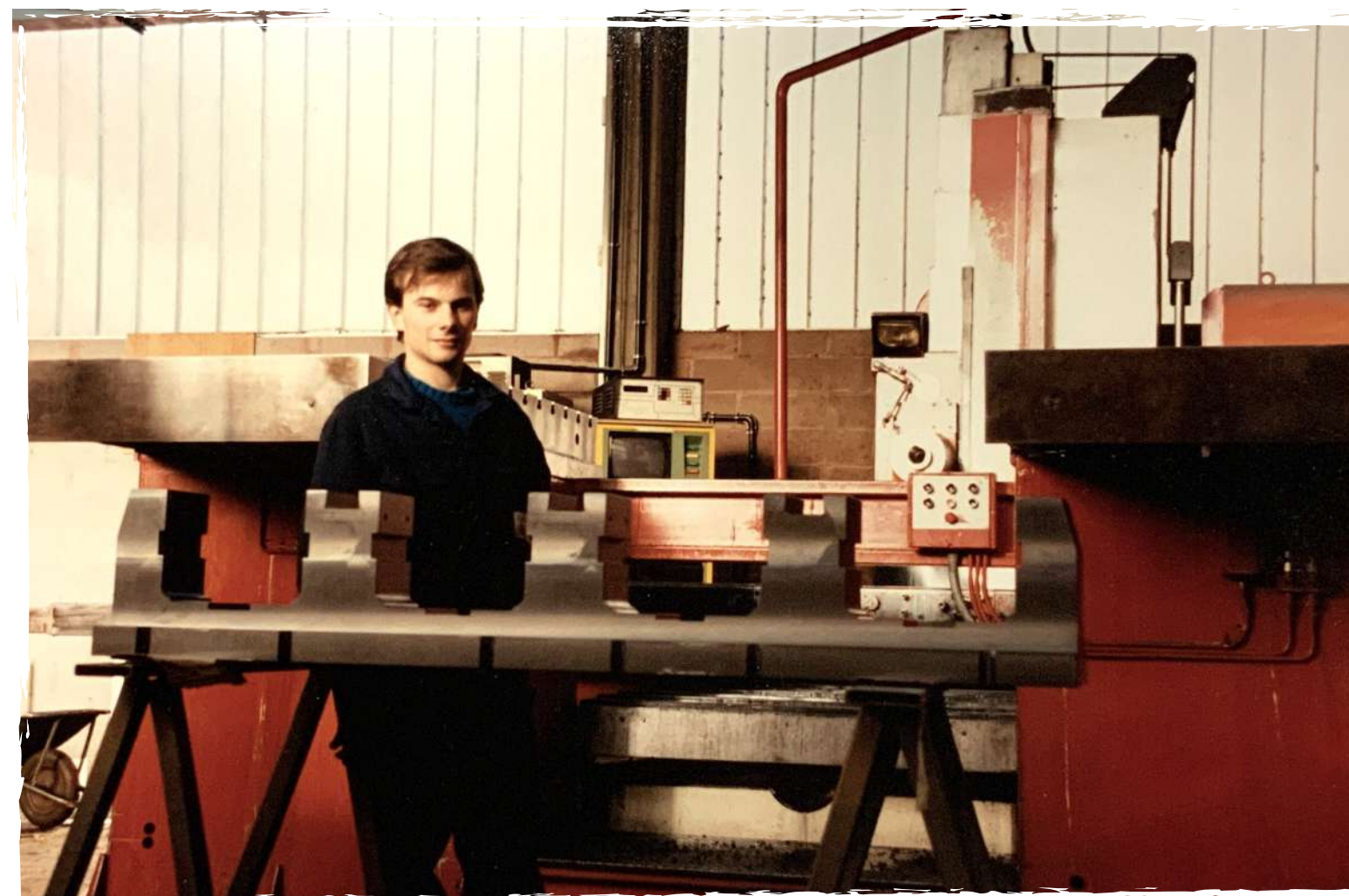


# Story

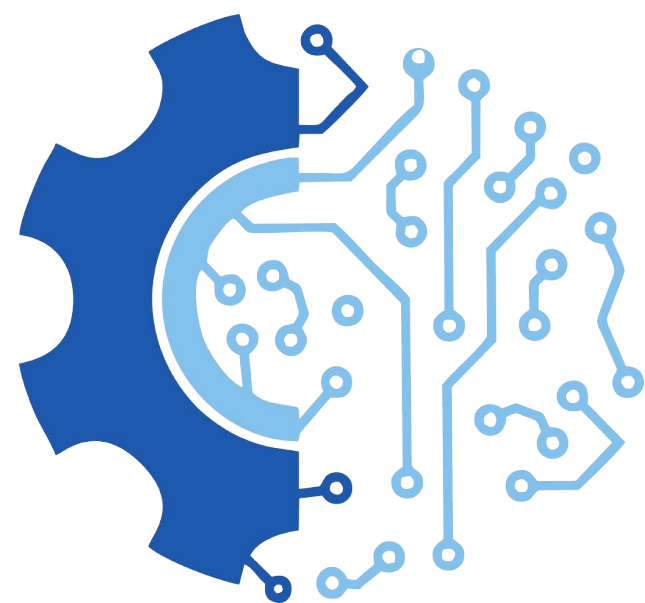
► 1988

L'azienda realizza anche la prima confezionatrice in fascette di cartoncino avvolgente della serie MTB (poi MP), che raggiunge la velocità di 100 pacchi/minuto.

La prima confezionatrice a lancio di film (detta "fardellatrice") vede la luce: nasce così la serie APET, che riscuote da subito una buona accoglienza sul mercato. Nello stesso anno accanto all'officina meccanica "F.lli Nava" nasce **SMI (Sistemi Macchine e Impianti) S.r.l.**

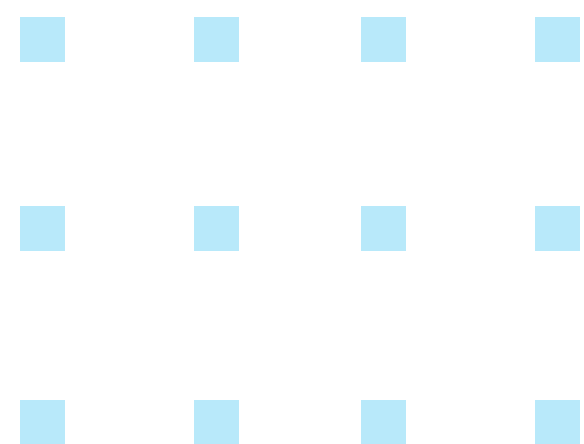






# Story

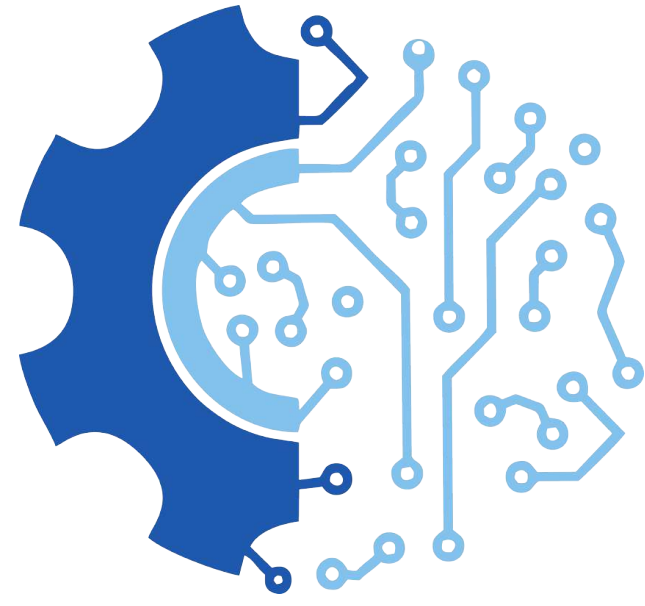
▶ 1994



È l'anno della grande svolta: SMI S.r.l. si trasferisce a San Giovanni Bianco (BG) in un moderno complesso industriale di 7.600mq (che negli anni diventeranno 65.000mq), che permette un considerevole aumento della capacità produttiva.

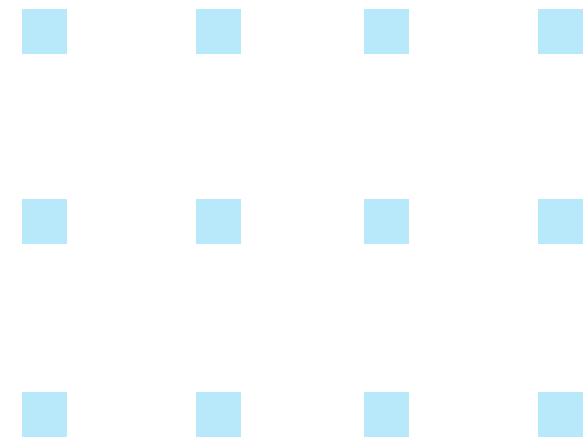
L'anno è infatti caratterizzato da una produzione che supera le 100 unità e vede l'impiego di 90 dipendenti.





# Story

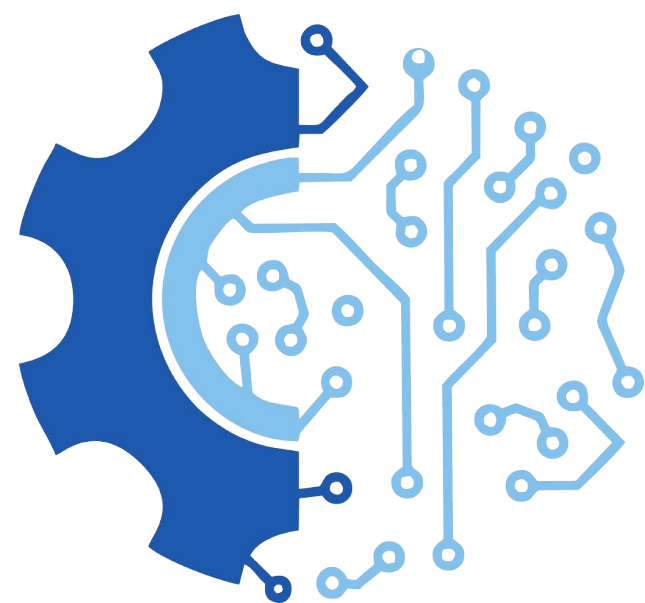
▶ 1999



## OFFICINA MECCANICA

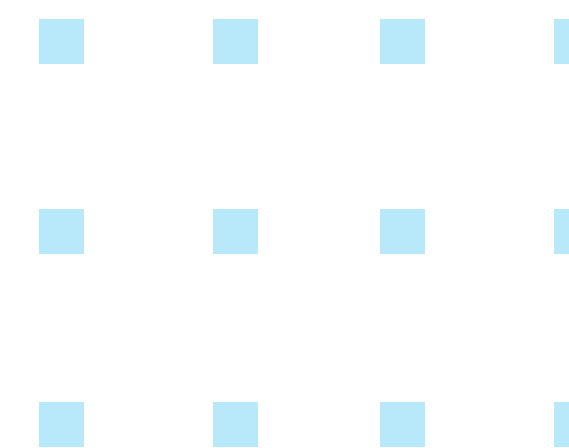
**SMIMEC** , divisione in grado di soddisfare principalmente le esigenze delle aziende del gruppo SMI producendo parti e componenti meccanici destinati ai reparti di montaggio.





# About Us

▶ from 2013  
**EVOLUTION**



Nasce la società **SMIMEC S.p.A.**

un'officina meccanica specializzata nella lavorazione e produzione di parti strutturali, componenti meccanici e stampi in alluminio, acciaio, ferro e ghisa che si è costantemente evoluta negli anni per poter eseguire **innumerevoli lavorazioni su commessa per conto terzi** e proporre una vasta gamma di componenti, di alta qualità e realizzati con l'impiego di macchinari di ultima generazione, che soddisfano le esigenze dei mercati più consolidati ed esigenti.

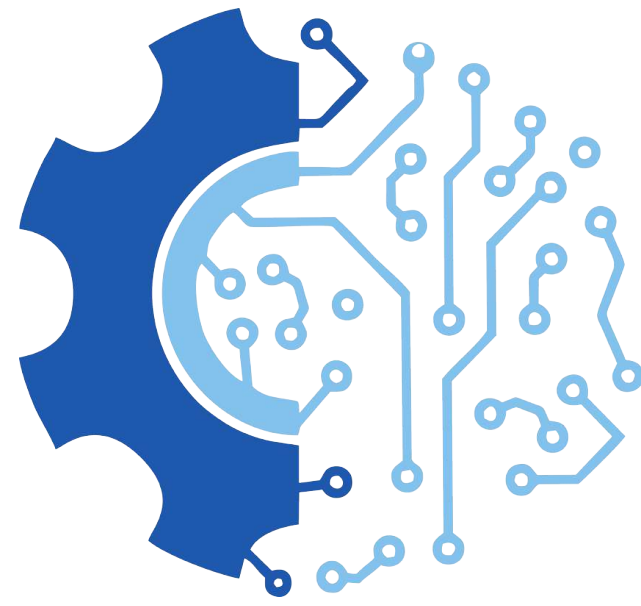
L'azienda ha consolidato negli anni le sue competenze nell'ambito della meccanica, ed ha dotato la propria officina di **macchine utensili completamente automatiche** in grado di funzionare **H 24 , 7 giorni la settimana**.

L'insediamento industriale SMIMEC è dotato di 20 centri di lavoro CNC di cui 15 collegati in linea FMS, che sono in grado di eseguire programmi di produzione prestabiliti anche in assenza di operatori.

SMIMEC produce anche stampi in leghe speciali montati sulle stiro-soffiatrici rotative prodotte dalla divisione SMIFORM, di SMI o destinati a macchine simili di altri costruttori europei.







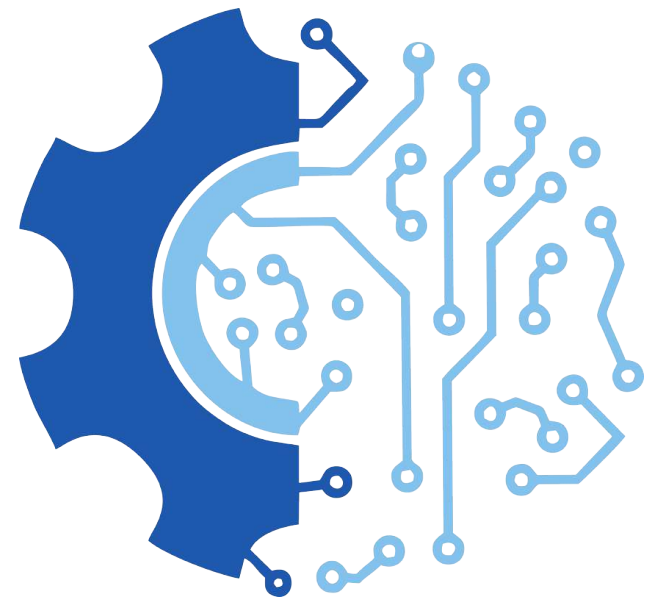
# Our Mission



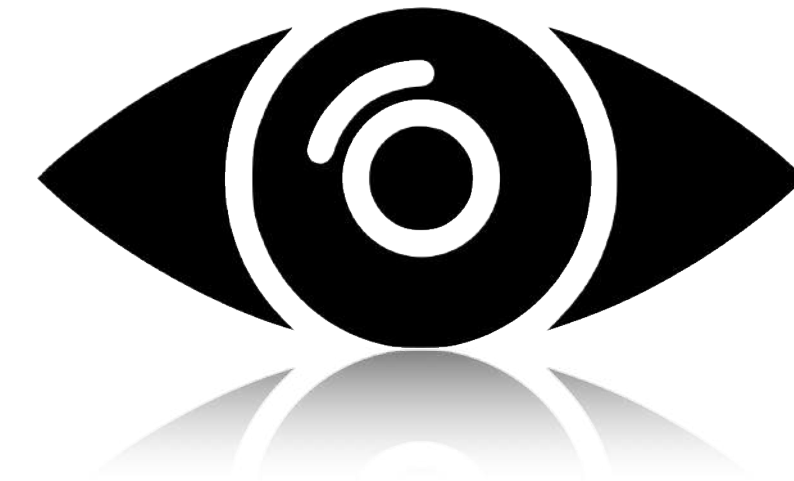
Siamo un'organizzazione orientata al cliente, impegnata nelle lavorazioni meccaniche di alta qualità offerte alle migliori condizioni di mercato.

Vogliamo fornire ai nostri clienti parti e componenti in grado di soddisfare pienamente le loro richieste in termini di efficienza, affidabilità, flessibilità e risparmio.



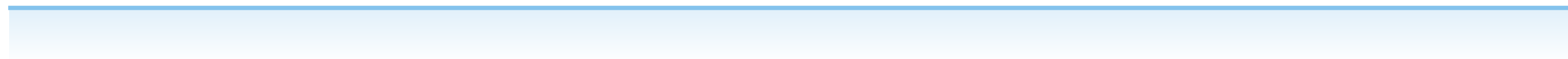


# Our Vision

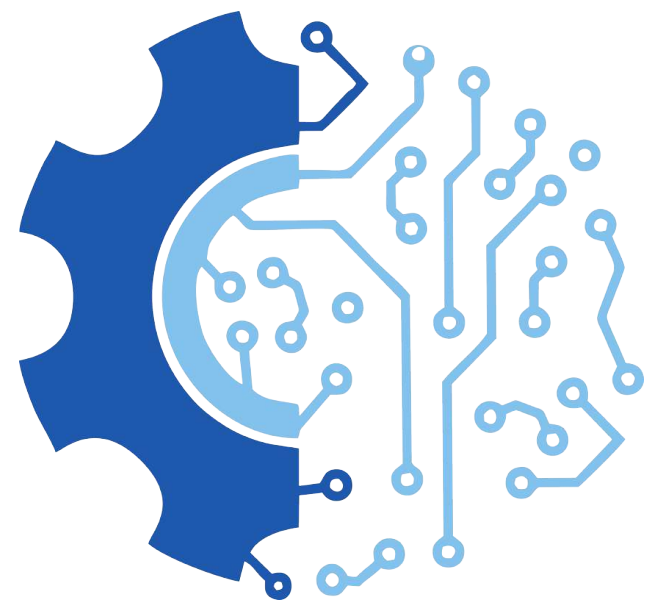


La nostra **Vision** consiste nel continuo miglioramento,  
raggiungendo livelli di competenze così elevati da essere scelti.

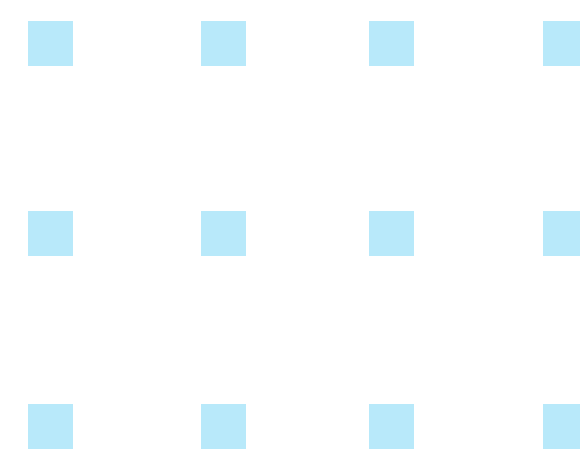
Vogliamo distinguerci per offrire qualcosa di incredibilmente esclusivo.







# Primary Goals



## LA SODDISFAZIONE DEL CLIENTE

Forniamo ai nostri clienti componenti di valore duraturo e servizi su cui poter sempre contare. Il nostro impegno è volto a garantire e incrementare la soddisfazione dei clienti ed integrare le loro esigenze con quelle del mercato.



## L'IMPEGNO DELLE PERSONE

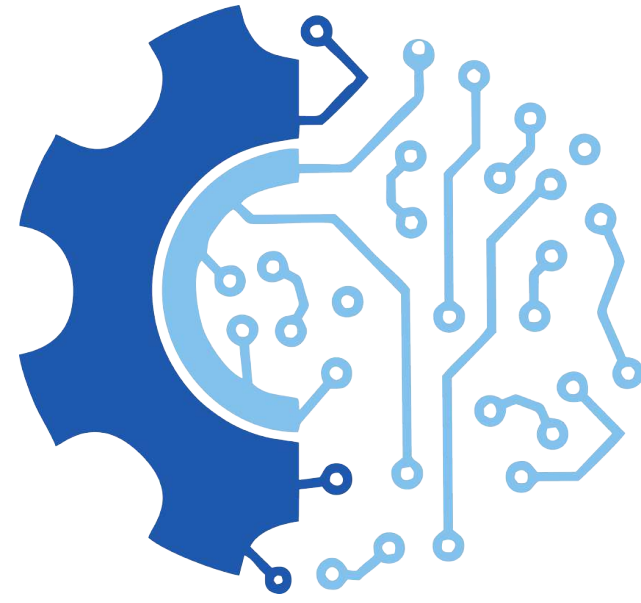
Il successo della nostra azienda si basa sull'entusiasmo, sull'impegno, sulla competenza, sulla professionalità, sulla creatività e sullo spirito d'iniziativa di ogni individuo.



## LA SFIDA DEI CAMBIAMENTI

Cogliamo tutte le opportunità offerteci dai cambiamenti. Cambiamo pro-attivamente il modo di condurre l'attività, al fine di essere sempre pionieri nel mondo. Consideriamo l'innovazione un fattore chiave per il costante miglioramento del nostro sistema di attenzione a 360°.

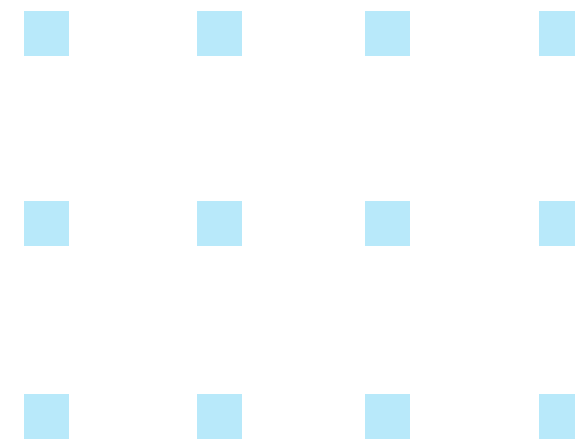




# Certifications

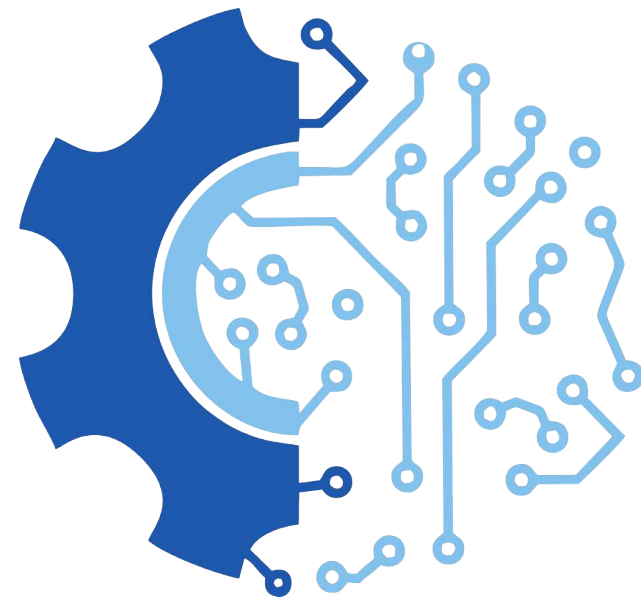
► ISO

SMIMec considera lo sviluppo sostenibile tra i valori irrinunciabili della propria mission aziendale, puntando a creare una stretta armonia tra l'attività industriale, la **qualità del prodotto**, il **rispetto dall'ambiente** e la **sicurezza sul lavoro**.



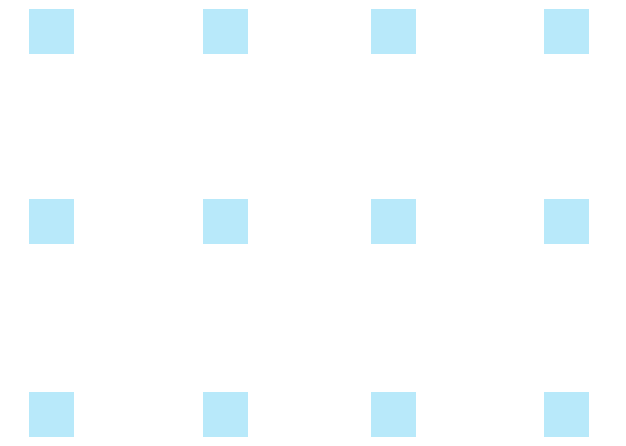
SMIMec adotta un Sistema di Gestione Integrato Qualità e Ambiente in accordo alle norme UNI EN ISO 9001:2015 (Sistema Gestione Qualità) e UNI EN ISO 14001:2015 (Sistema Gestione Ambientale).





# Certifications

► ISO

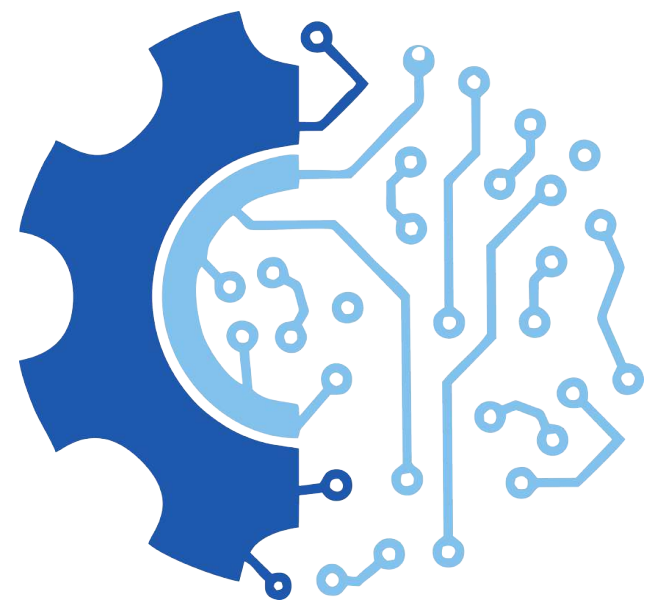


SMIMEC adotta anche un Sistema di Gestione della Sicurezza in accordo allo standard internazionale BS OHSAS 18001:2007 (Occupational Health and Safety Assessment Series), che attesta l'applicazione volontaria, all'interno di un'organizzazione, di un sistema che permette di garantire un adeguato controllo riguardo alla **Sicurezza** e la **Salute dei Lavoratori**, che sono alla base di un processo produttivo improntato alla coesistenza armoniosa tra individui, tecnologia e natura, che sia in grado di generare valore aggiunto per i clienti e sostenere lo sviluppo sociale del territorio.

L'attenzione alla tutela Ambientale è inoltre alla base di importanti scelte aziendali, come il rinnovo del parco mezzi aziendali, che privilegia i veicoli elettrici ed a basse emissioni di CO<sup>2</sup>, e progetti per il risparmio energetico e il sostegno al territorio.

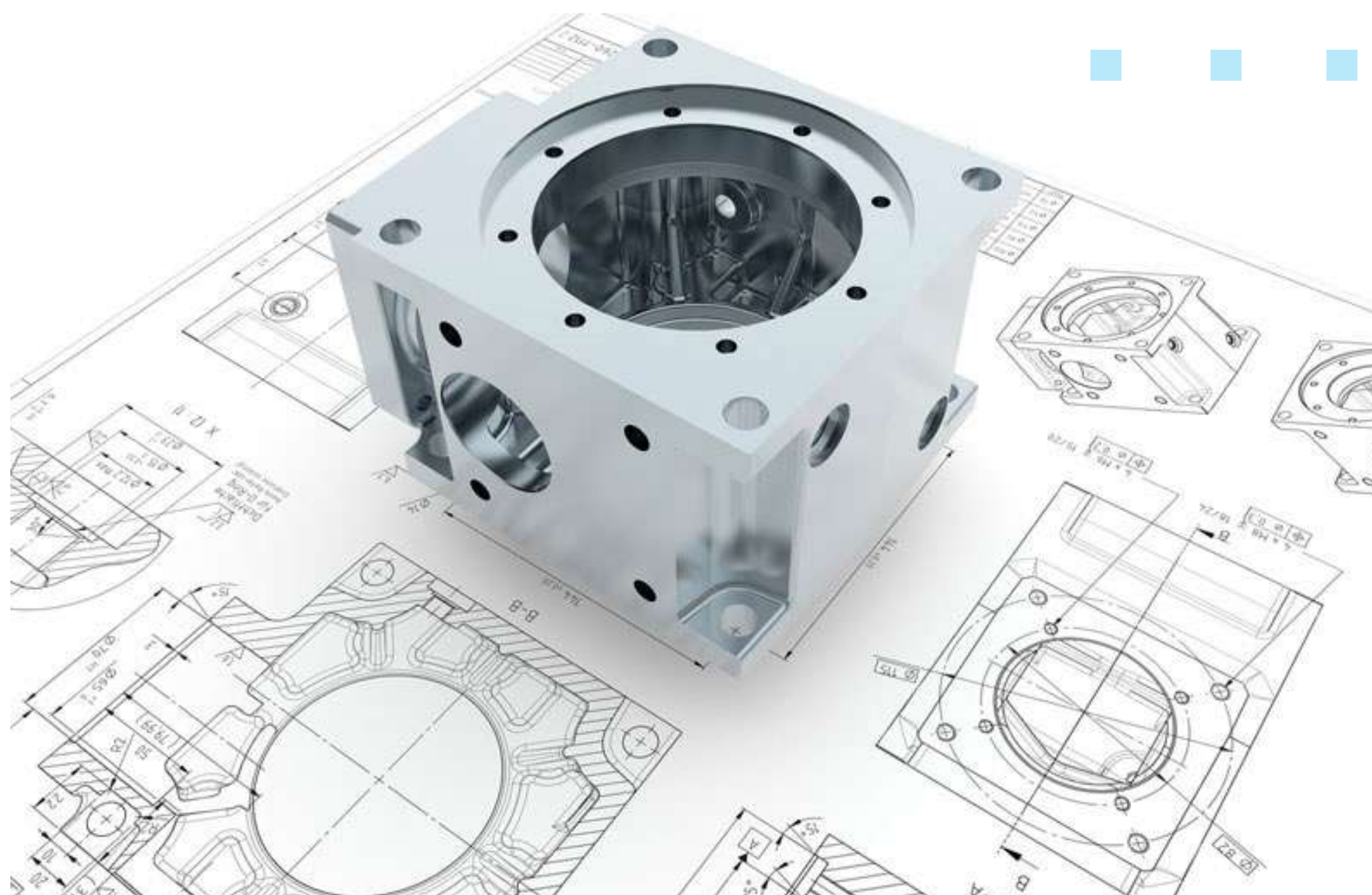
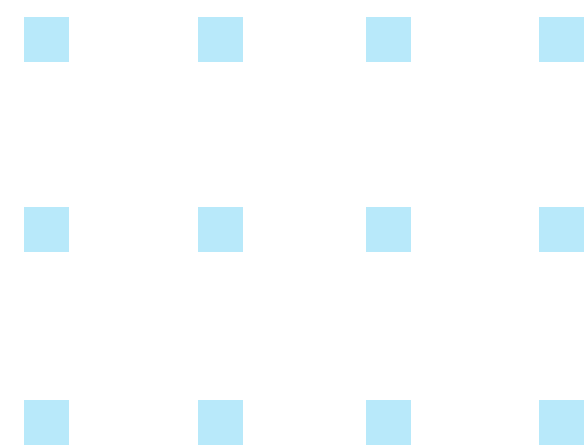






# Research & Development

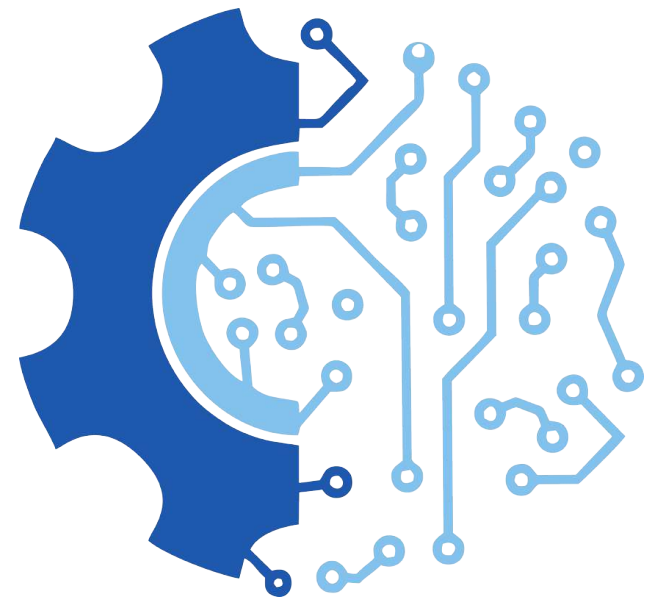
- ▶ Officina di idee e Innovazione continua....



Fin dalla sua nascita SMIMec ha privilegiato al suo interno le attività di ricerca e sviluppo, destinando ad esse una percentuale molto rilevante delle proprie risorse. L'azienda opera come un'"officina" di innovazione e sviluppo che grazie ad un continuo processo di ricerca crea prodotti e sistemi che rispondono a esigenze di mercati in rapida evoluzione.

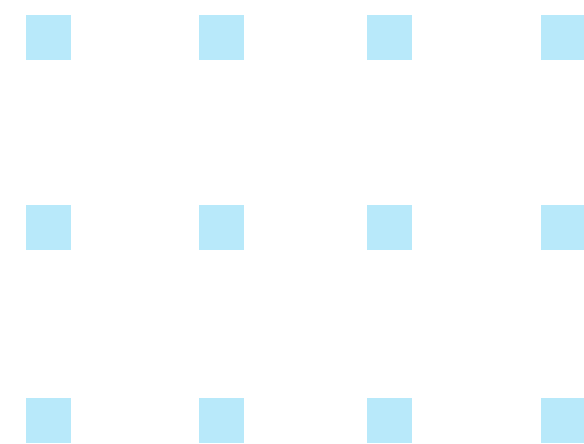
A stretto contatto con l'ufficio tecnico, SMIMec consente una risposta pronta alle esigenze della clientela.





# Mechanical Processing

► Produzione e Manufatti

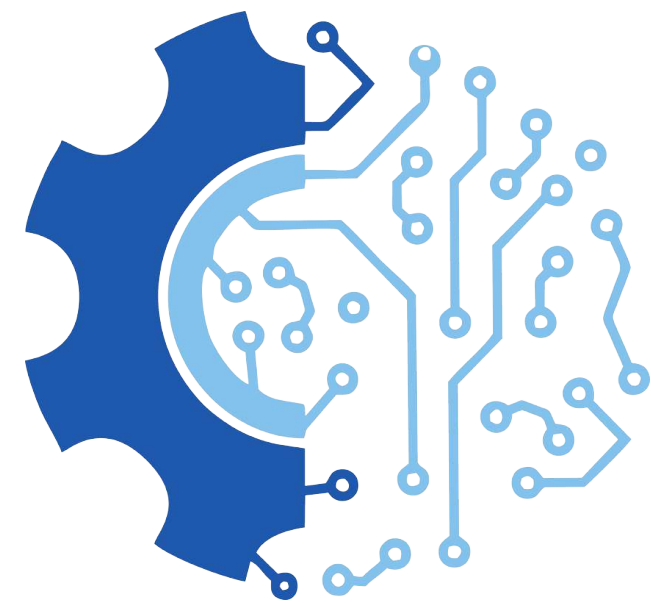


La nostra azienda è in grado di soddisfare le esigenze di clienti che operano in **diversi settori**, lavoriamo su disegno del cliente e forniamo **la nostra esperienza nella progettazione**.

Siamo attrezzati sia per le **grandi serie** che per il **prodotto particolare con il giusto rapporto tempo di lavorazione/quantità**.

L'**esperienza, la tecnologia e le persone** fanno della nostra società una realtà produttiva altamente affidabile, **leader nel settore**.



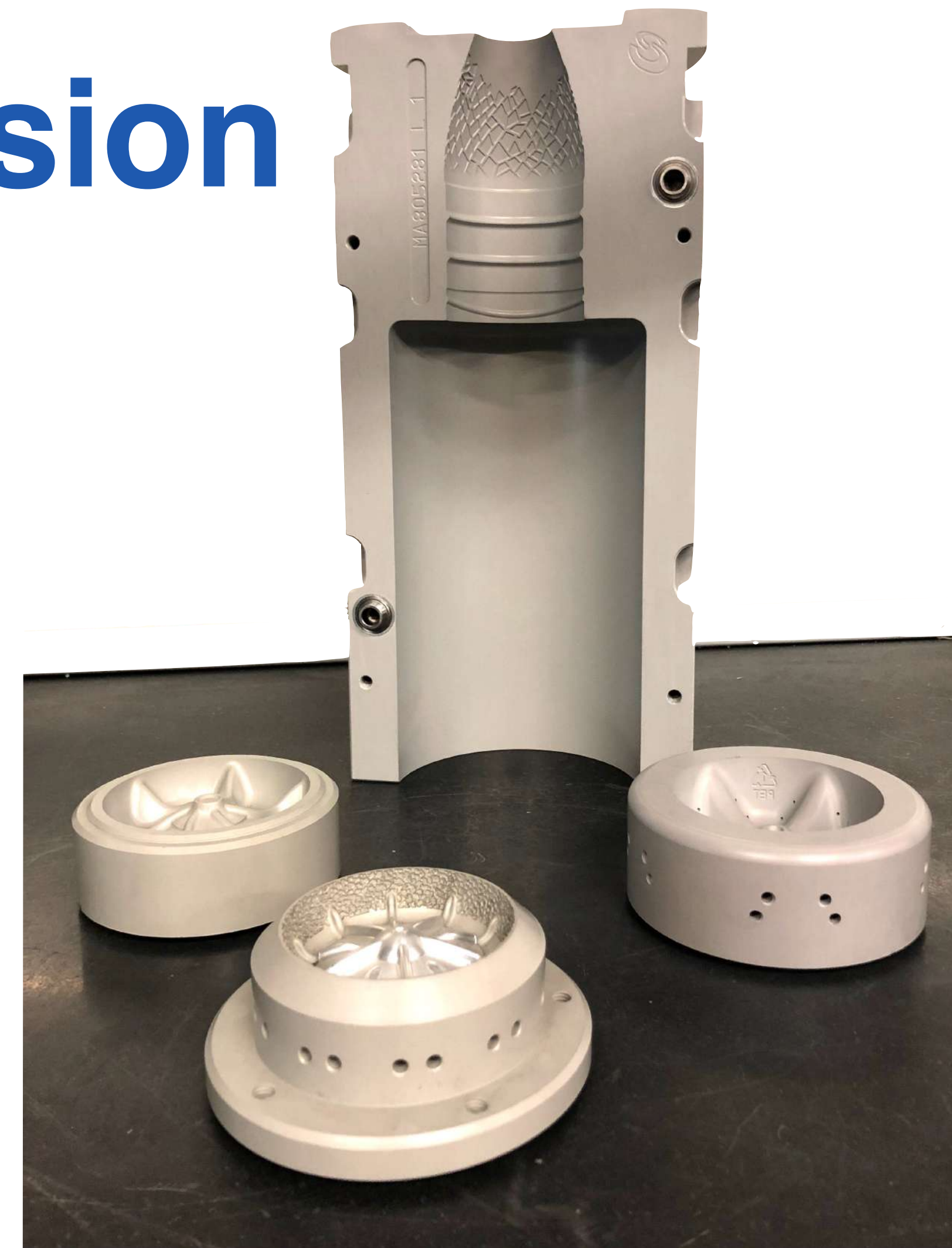
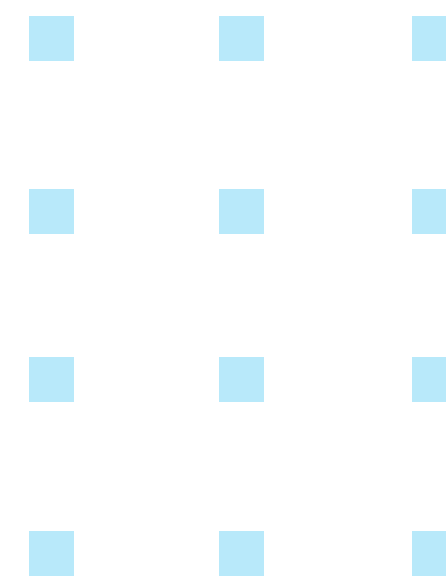
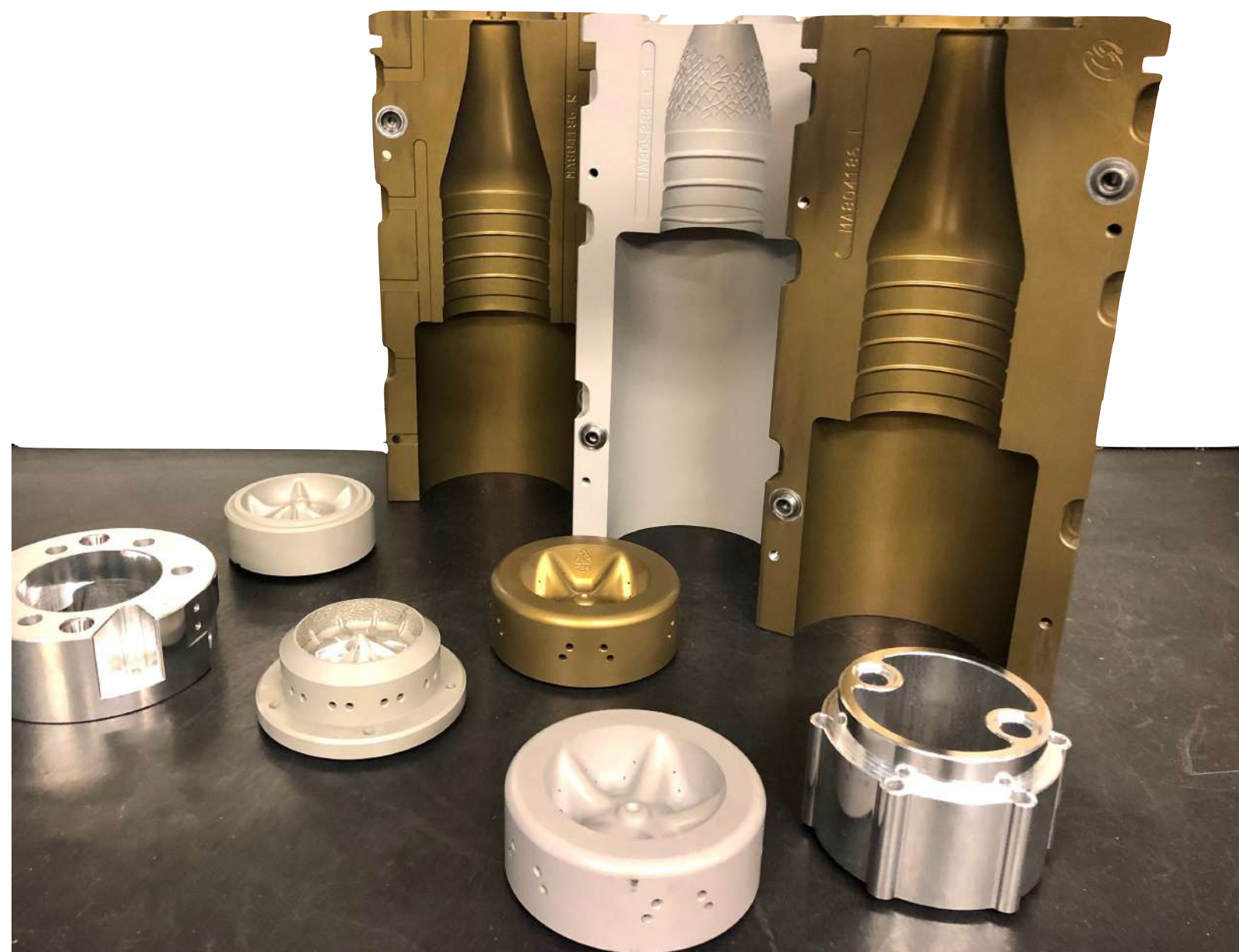


# SMIMould Division

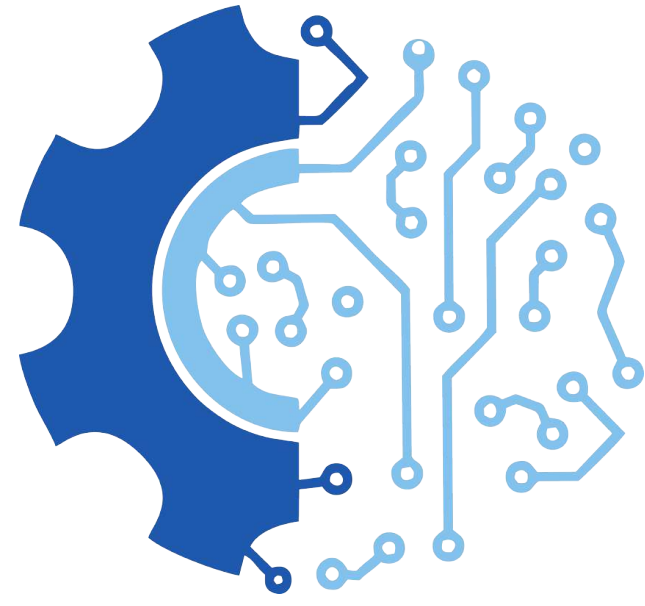
SMIMEC riserva una particolare attenzione al settore della produzione degli stampi destinati alle stirosoffiatrici del Gruppo SMI e di altri costruttori.

L'elevata specializzazione acquisita nel settore permette oggi a SMIMEC di proporsi come fornitore in grado di seguire tutte le fasi produttive per garantire eccellenti finiture e stampi di qualità.

Gli impinati sono dotati di motori lineari con velocità di spostamento di 80 metri/minuto e montano mandrini che raggiungono velocità di 28.000 giri/minuto.





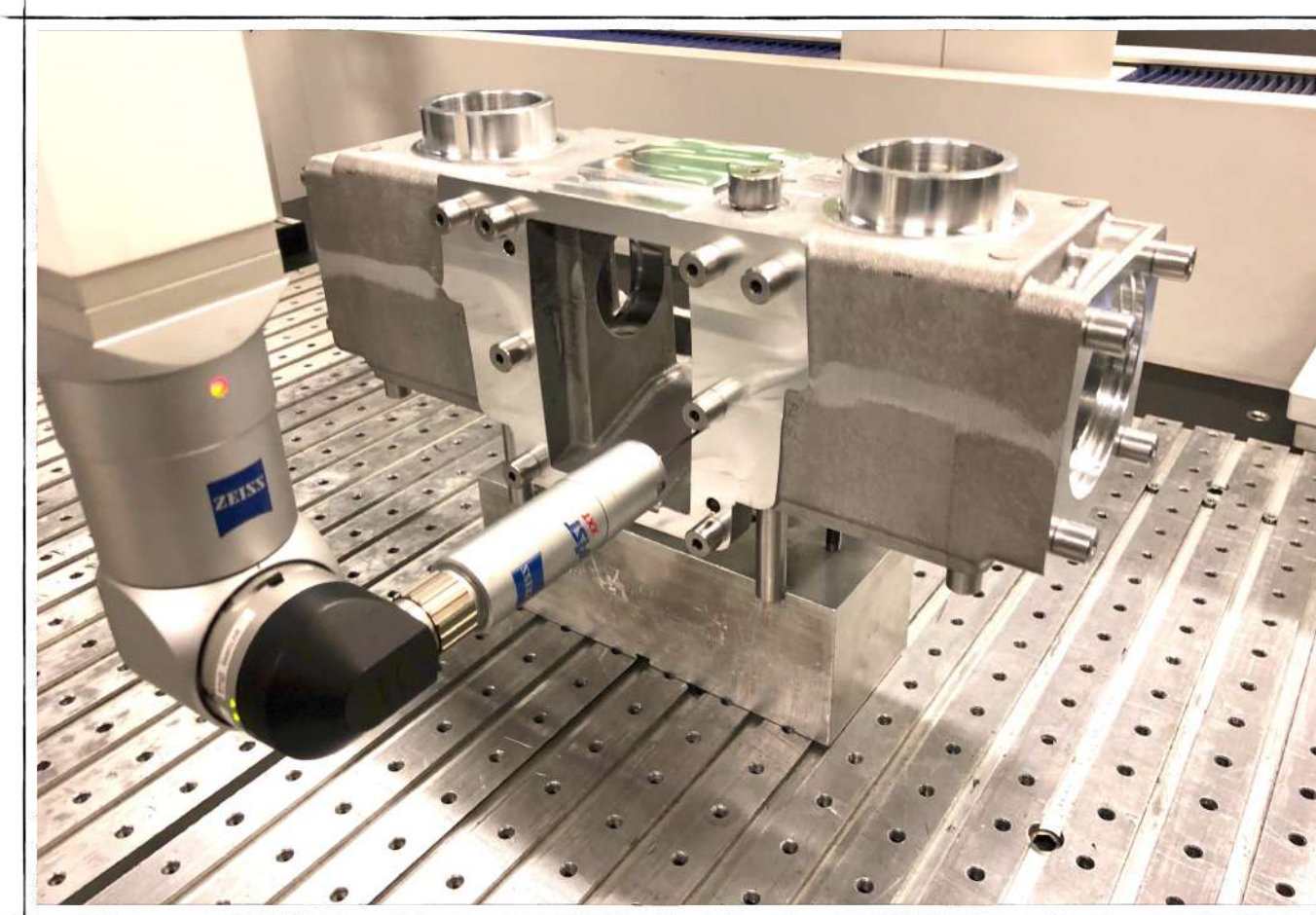
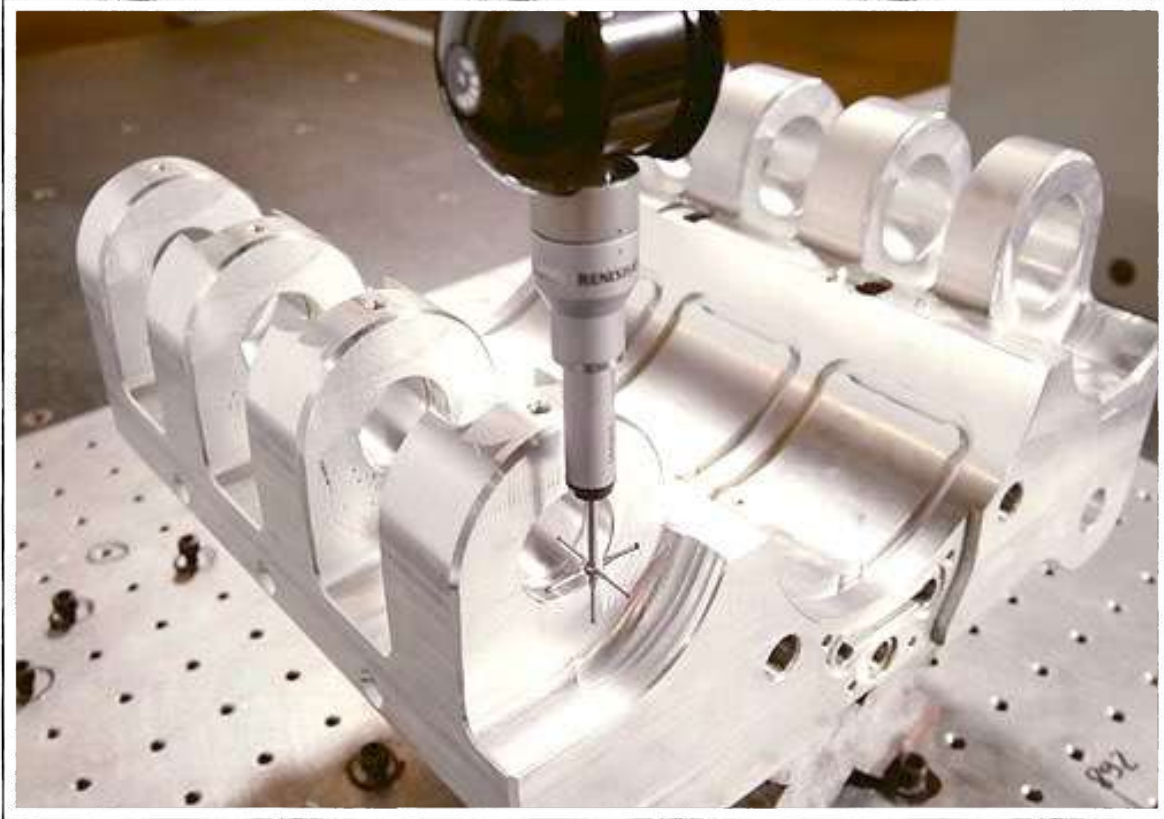


# Quality Control & Quality Assurance

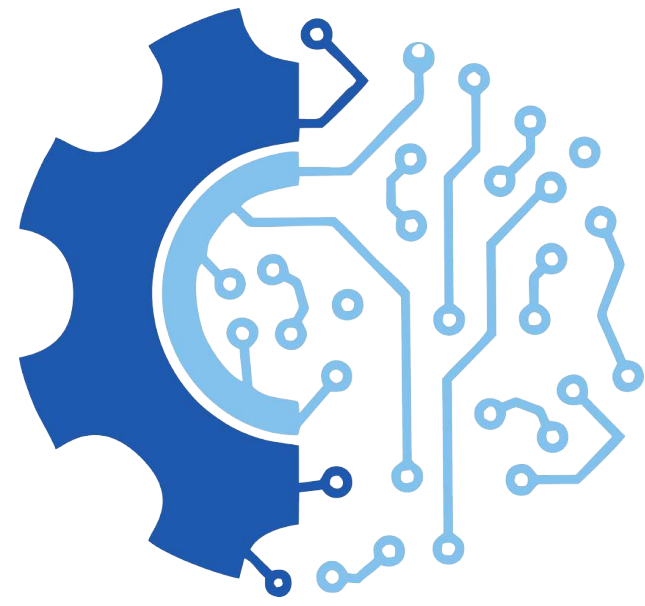


Non ci limitiamo soltanto al **perfetto rispetto delle quote e tolleranze indicate** nel disegno in fase di progettazione, ma all'intero processo di gestione, dal ricevimento della commessa al rispetto delle date di consegna stabilite con il cliente.

Utilizziamo solo i materiali più adatti alle specifiche del progetto;  
Ai nostri fornitori, o meglio "partner", sono richiesti i certificati di ogni materiale.



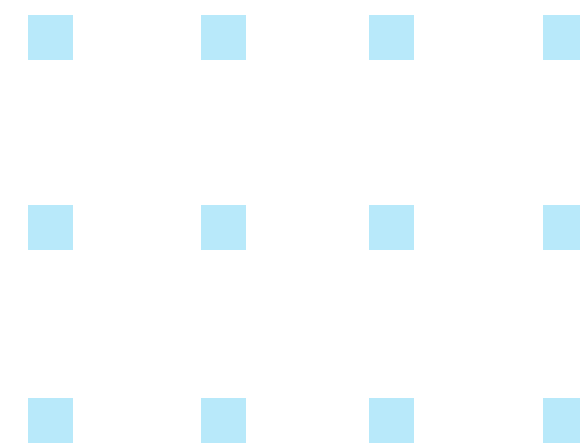




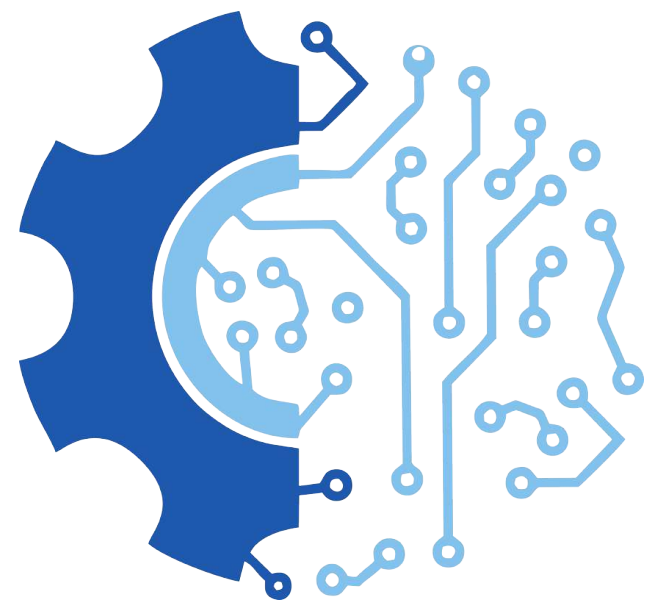
# Tool Management

Da 8 anni SMIMEc adotta un sicuro ed intelligente sistema di stoccaggio e distribuzione automatica dove tutto, dall'inserto alla fresa, dal disco abrasivo al DPI, trovano una specifica collocazione.

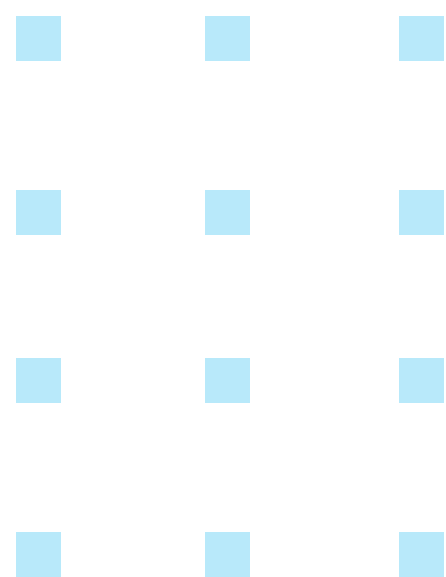
Grazie alle 4 postazioni Vending Machine la disponibilità del materiale è garantita 24 ore su 24 ottimizzando le procedure di approvvigionamento. Questo sistema garantisce il controllo dei costi, il risparmio dei tempi di gestione, proposte di nuove soluzioni e disponibilità immediata.







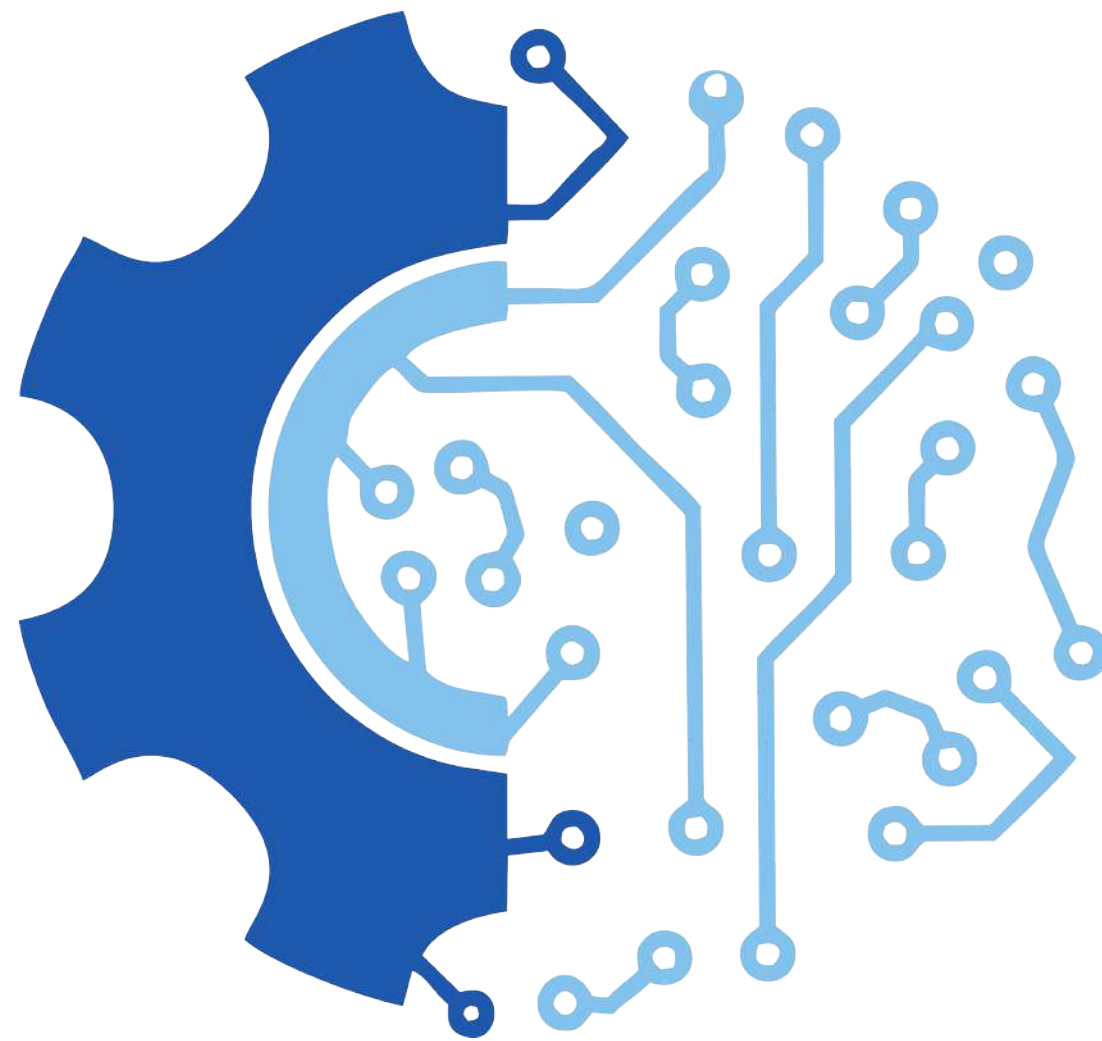
# Environment Safeguards



L'azienda riserva una particolare attenzione al territorio e all'ambiente.  
Sono stati recentemente installati 2420 m<sup>2</sup> di pannelli fotovoltaici in grado di erogare un'energia annua pari a 375 GWh (Potenza nominale 406 kW)



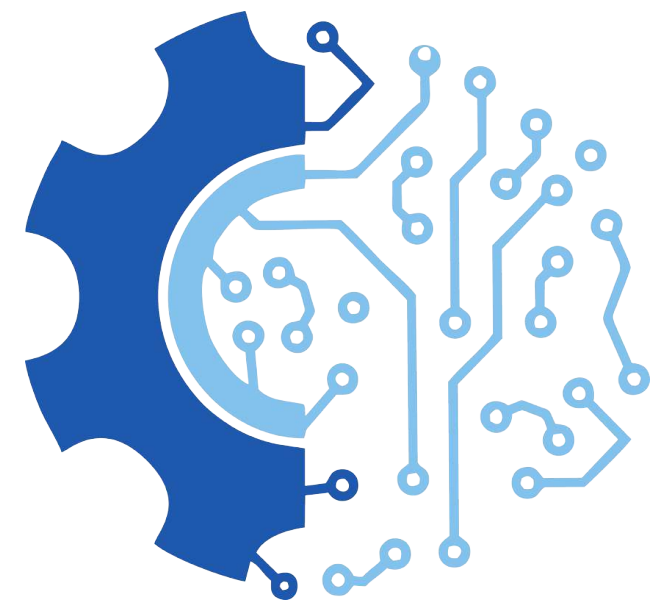
# INDUSTRY 4.0



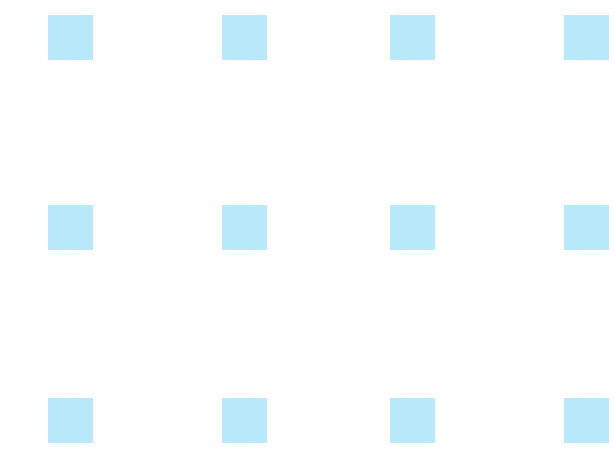
Il parco macchine dell'Officina SMIMEc viene continuamente rinnovato, per adeguarsi alle più recenti innovazione tecnologiche ed essere in linea con le esigenze della clientela.

Tutti i nostri impianti produttivi hanno un attestato di conformità industria 4.0





# Key Data

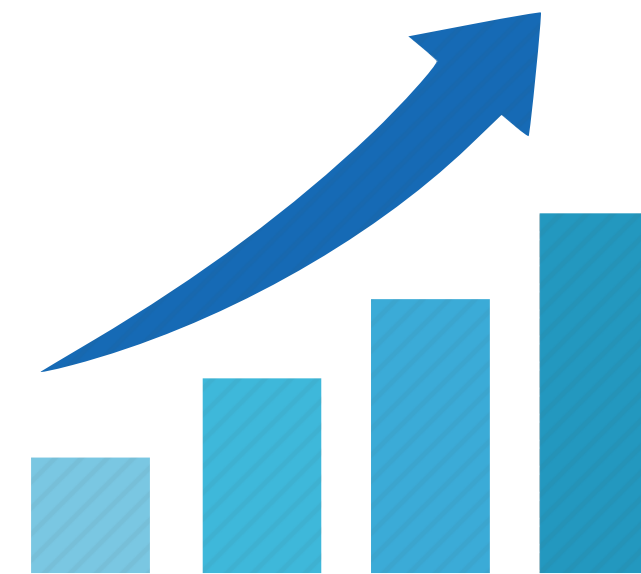


DIPENDENTI



64

FATTURATO

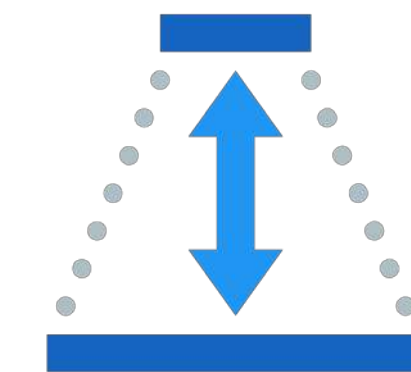


2023

2024

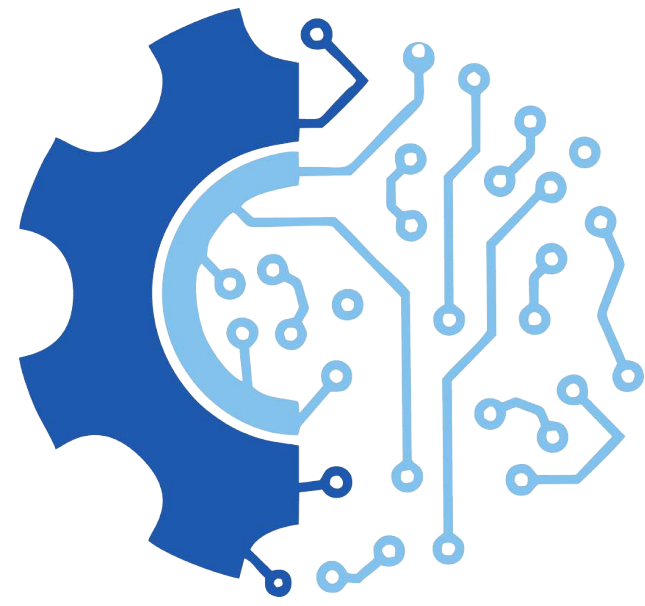
10,5€M 12€M

SUPERFICIE  
REPARTI DI PRODUZIONE

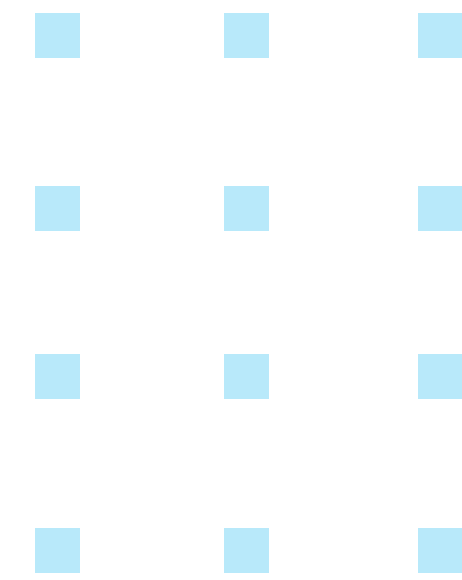


10.000 m<sup>2</sup>



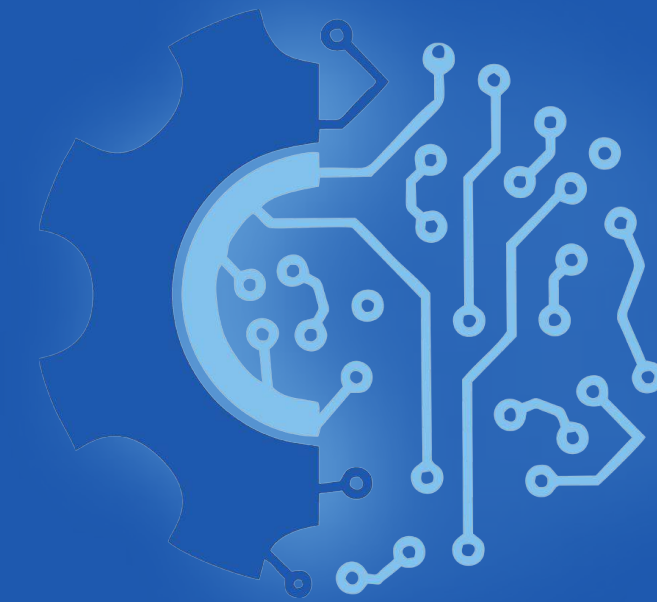


# Our Customers



Il punto di forza della nostra filosofia è comprendere le necessità dei clienti e costruire sulle loro esigenze prodotti e servizi di qualità.





# THANK YOU FOR WATCHING

“Senza entusiasmo non si è mai compiuto niente di grande.”

Ralph Waldo Emerson

## Alex Signorini

► Sales Office

Direct Phone: 0345.40.742

e-mail: alex.signorini@smigroup.net

[www.smimec.it](http://www.smimec.it)

## SMIMEC S.p.A.

Via B.Tasso, 75

24016 San Pellegrino Terme (BG) - Italy

### Orari di Apertura:

Lunedì - Venerdì

08:00 - 12:00 / 13:30 - 17:30

